

KREFATEC®
SOLUTIONS AG

PRODUKTEKATALOG



AZIENDA CERTIFICATA

ZERIFIZIERTES UNTERNEHMEN



Stapelbare Gitter

Seite 1



CHARAKTERISIERUNG:

Stapelbar Gitter für die Reifung von Hart- und Halbhartkäse. Stapelbar in 2er Reihe (nebeneinander) auf einer Euro Palette (maximal 10 Gitter übereinander, 1.8 Meter) oder auf Rollwagen aus Edelstahl; CODE Nr: INOX AISI 304

Code: GRPE 7658 /weiss oder blau

DIMENSION: 760 x 580mm

VERFÜGBARE HÖHEN (Füsse): 130 - 150 - 180 und 210mm

TEMPERATUREINSATZ: -30 / +80 Grad

MAX BELASTBARKEIT: ca. 30Kg.

VERPACKUNG: 1 Palette mit 80 Stück
1200 x 900 x 2250mm à 280 Kg.



CHARAKTERISIERUNG:

Stapelbare Gitter mit Seitenwänden (7cm hoch) versehen, um das gelagerte Produkt beim Transportieren nicht zu verlieren. Sehr zu empfehlen für die Fleischverarbeitung, auch für zylinderförmige Käseverarbeitung einsetzbar. Stapelbar in 2er Reihe (nebeneinander) auf einer Euro Palette (maximal 10 Gitter übereinander) oder auf Rollwagen aus Edelstahl; CODE Nr: INOX AISI 304

Code: BTR 7658

DIMENSION: 760 x 580mm

TEMPERATUREINSATZ: -30 / + 80 Grad (Standard)
-40 / +110 Grad (Optional)

MAX. BELASTBARKEIT ca. 30 Kg.

VERFÜGBARE HÖHEN (Füsse): 130 oder 180mm

VERPACKUNG: 1 Palette 1200 x 900 x 2300mm (40 Stück)

Lochplatten TFSE 33

Seite 3



CHARAKTERISIERUNG:

Lochplatten aus Polypropylen für die Lebensmittelindustrie.

«Lochplatten für den Käsebedarf mit Rillen an der Rückseite, welche sich für eine Regalkonstruktion eignen, (auf Anfrage).

CODE: TFSE33

DIMENSION: 500 x 330 x 30mm

TEMPERATUREINSATZ: -30 / +80 Grad

MAX. BELASTBARKEIT: Max. 20 Kg.

VERPACKUNG: KARTON mit 40 Stück
500 x 500 x 550 mm à 40 Kg.

Lochplatten TFSE 40



CHARAKTERISIERUNG:

Lochplatten aus Polypropylen für die Lebensmittelindustrie.

«Lochplatten für den Käsebedarf mit Rillen an der Rückseite, welche sich für eine Regalkonstruktion eignen, (auf Anfrage).

CODE: TFSE40

DIMENSION: 500 x 400 x 30mm

TEMPERATUREINSATZ: -30 / +80 Grad

MAX. BELASTBARKEIT: Max. 20 Kg.

VERPACKUNG: KARTON mit 34 Stück
500 x 500 x 550 mm à 35 Kg.

Lochplatten TFSE 50



CHARAKTERISIERUNG:

Lochplatten aus Polypropylen für die Lebensmittelindustrie.

«Lochplatten für den Käsebedarf mit Rillen an der Rückseite, welche sich für eine Regalkonstruktion eignen, (auf Anfrage).

CODE: TFSE50

DIMENSION: 500 x 500 x 30mm

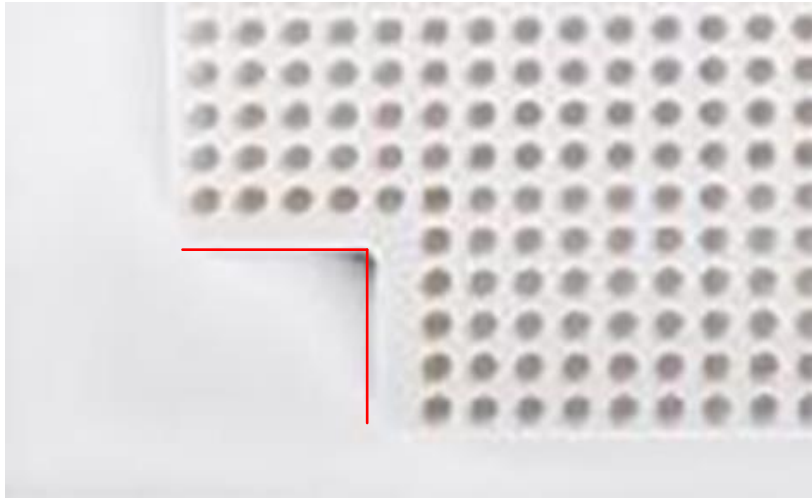
TEMPERATUREINSATZ: -30 / + 80 Grad

MAX. BELASTBARKEIT: Max. 20Kg.

VERPACKUNG: KARTON mit 20 Stück
500 x 500 x 550 mm à 20 Kg.

Lochplatten mit und ohne Kerbe

Seite 6



CHARAKTERISIERUNG:

Lochplatten aus Polypropylen für die Lebensmittelindustrie. mit oder ohne Kerbe (Winkel) auf der Längsseite, geeignet für den Käseerei-bedarf, Rack oder Carelli für die Lagerung/Reifung

CODE: TAFO6080SA (mit Kerbe an 2 Ecken)
TAFO6080CA (ohne Kerbe)

DIMENSION: 600 x 800mm x 30mm

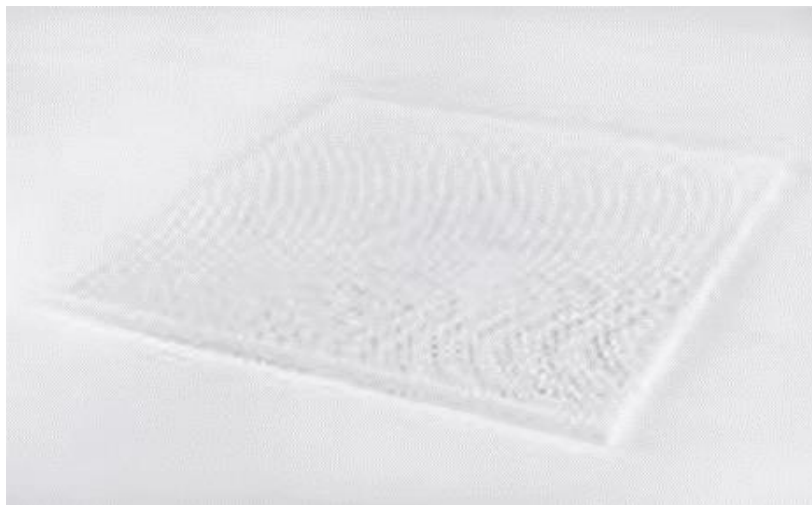
TEMPERATUREINSATZ: -30 / +80 Grad

MAX. BELASTBARKEIT: Max. 20 Kg.

VERPACKUNG: 1 Palette mit 60 Stück
1200 x 800 x 1200 mm à kg 180

Lochplatten MAXI

Seite 7



CHARAKTERISIERUNG:

Lochplatten aus Polypropylen für die Lebensmittelindustrie. geeignet für den Käsebedarf, Rack oder Carelli für die Lagerung / Reifung.

CODE: Maxi

DIMENSION: 905 x 965 x 30mm

TEMPERATUREINSATZ: -30 / +80 Grad

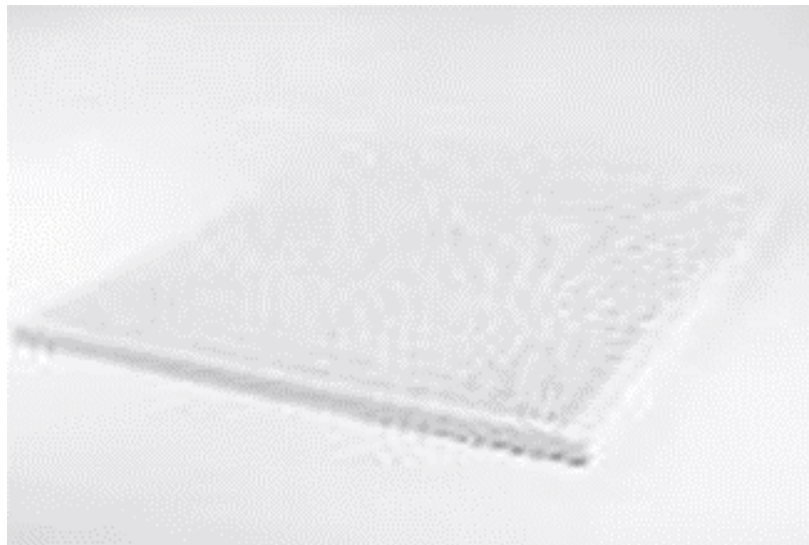
MAX. BELASTBARKEIT: 50 Kg.

VERPACKUNG: 1 Palette mit 60 Stück
1100 x 1200 x 2400mm à 730 kg.

.

Verstärkte Gitterplatte TGR96 / 100

Seite 8



CHARAKTERISIERUNG:

Verstärkte Gitterplatte aus Polypropylen für die Lebensmittelindustrie. Geeignet für die Reifung / Lagerung auf Racks oder Carello, hauptsächlich für die Kühl- und Tiefkühlzellen, im Fleisch-, Fisch- und Käsebereich einsetzbar.

CODE: TGR96 oder TGR100

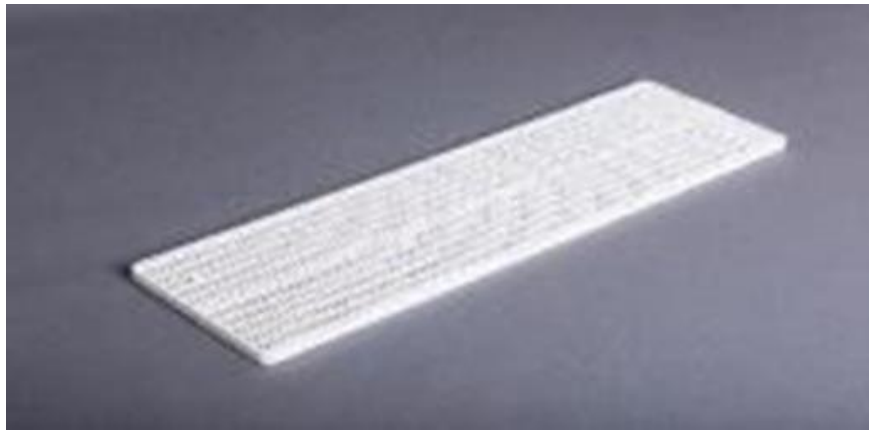
DIMENSION: 905 x 965 x 30/20 mm (TGR96)
1010 x 1010mm x 30/20 mm (TGR100)
(20mm am Rand 30mm in der Mitte)

TEMPERATUREINSATZ: -40 / +110 Grad

MAX. BELASTBARKEIT: Max. 70 Kg.

VERPACKUNG: 1 Palette mit 80 Stück
1200 x 1000 x 2300mm à 650 kg.

Gitterplatte TGRA



CHARAKTERISIERUNG:

Gegitterte Platten aus Polypropylen für die Lebensmittel-industrie. Einsetzbar im Käserei-, Fleisch-, Bäckerei- und Gemüsesektor. Geeignet für Regale und Automation.

CODE: TGRA

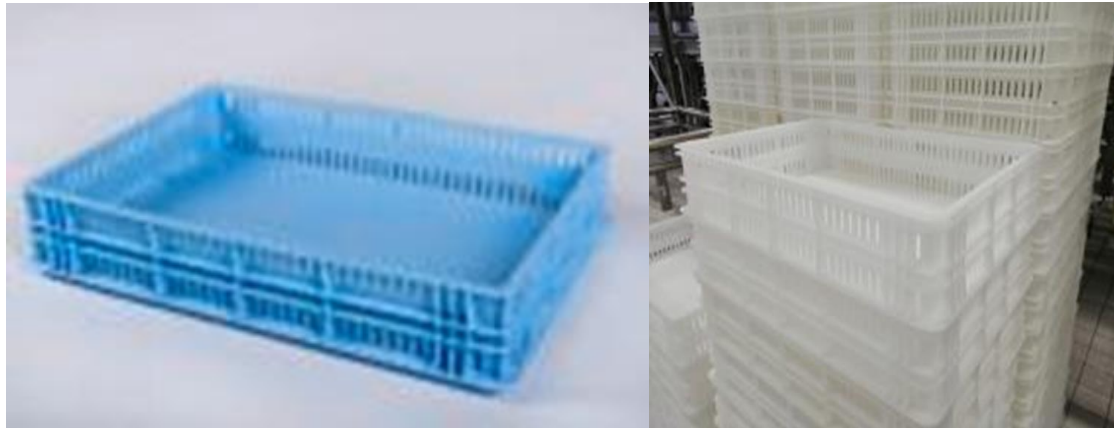
DIMENSION: 1230 x 380 x 24 mm
1230 x 230 x 24 mm
1100 x 320 x 24 mm
1100 x 380 x 24 mm

TEMPERATUREINSATZ: -40 / +110 Grad

MAX. BELASTBARKEIT: Max. 70 Kg.

VERPACKUNG: Die Paletten Grösse richtet sich nach individueller Anfrage und muss bei der Bestellung angefragt werden.

.



CHARAKTERISIERUNG:

Kisten aus Polypropylen für die Lebensmittelindustrie, mit flachem Boden, gegitterten Wänden. Hauptsächlich für Frischkäse, wie STRACCHINO oder CERTOSA, auch in Bäckereien für Pizzabrot oder Teigwarenherstellung für frische , vorgekochte Teigwaren. Stapel- und für automatisch hygienisch einsetzbar.

CODE: CFP39 (Farbe weiss, blau Standard, weitere Farben auf Anfrage)

DIMENSION: AUSSEN: 635x440x120mm
INNEN: 595x395x100mm

TEMPERATUREINSATZ: -30 / +80 Grad

MAX. BELASTBARKEIT: 5 Kg.

VERPACKUNG: 1 Palette mit 70 Stück
1100 x 1300 x 1700mm à 170 kg.

Glatte Platte



CHARAKTERISIERUNG:

Glatte Platten aus Polypropylen für die Lebensmittelindustrie. Eingesetzt in Bäckerei- und Konditoreisektor. Für Vorbereitung und Nachbehandlung des Produktes nach dem Backen auf Carelli (Waagen) wo sich diese Platte schiebend handhaben lässt. Auflage ist komplett glatt.

CODE: A6080

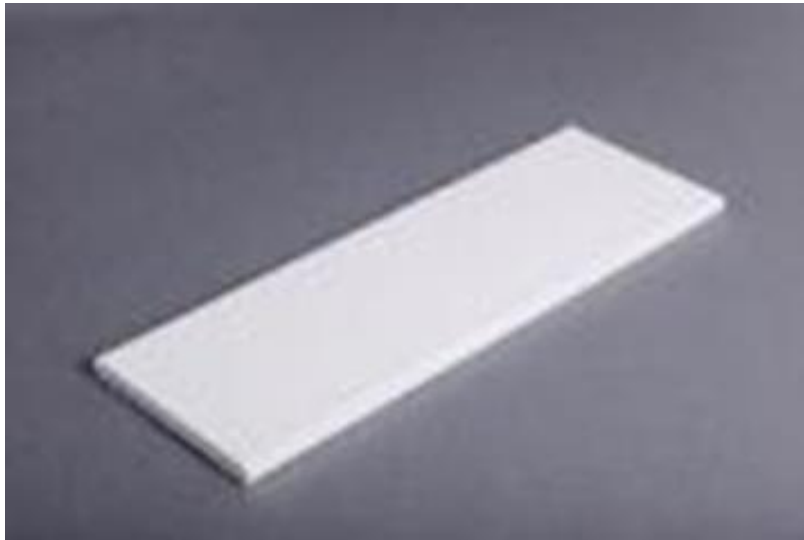
DIMENSION: 600 x 800 x 20mm
800 x 800 X 20mm (ab 500 Stück)
1000 x 800 x 20mm
600 x 1000 x 20mm

TEMPERATUREINSATZ: -30 / + 80 Grad

MAX. BELASTBARKEIT: Max. 8 Kg. Je nach Stützen

VERPACKUNG: 1 Palette mit 60 Stück
200 x 800 x 1300mm à 200 kg.

Glatte Platte MINI VERO



CHARAKTERISIERUNG:

Glatte, selbsttragende Platte aus Polypropylen für die Lebensmittelindustrie Bäckerei- und Konditorei.
DICKE: 15 mm mit doppelseitigem Querschnitt

CODE: MINI VERO

DIMENSION: Breite 320 mm, Standard Länge 2000 mm
(oder auf Anfrage)

TEMPERATUREINSATZ: -30 / +70 Grad

MAX. BELASTBARKEIT: Max. 10 Kg.

VERPACKUNG: Die Paletten Grösse richtet sich nach individueller Anfrage und muss bei der Bestellung angefragt werden.

.
.

Verstärkte Glatte Platte



CHARAKTERISIERUNG:

Verstärkte und glatt oder strukturierte Platte aus Polypropylen für die Lebensmittelindustrie, für Bäckerei- und Käseerektor. Die Platte kann auf Wunsch geschnitten werden.

CODE: TZVE

DIMENSION: Breite: 320 - 360 - 400mm (Standard)
Länge auf Anfrage
Dicke (Höhe) 30mm

TEMPERATUREINSATZ: -30 / +70 Grad

MAX. BELASTBARKEIT: Max. 20 Kg.

VERPACKUNG: Die Paletten. Grösse richtet sich nach individueller Anfrage und muss bei der Bestellung angefragt werden

.
.

Gitter Tablett

Seite 14



CHARAKTERISIERUNG:

Gegittertes Tablett aus Polypropylen für die Lebensmittelindustrie. Für den Frucht- und Gemüsektor zum Trocknen, als auch zum Einfrieren für Fleisch. Stapelbar und leicht zum Hand haben im Stahlwagen.

Code: VSG60/60 (Farbe N Neutral, C blau oder auf Anfrage)

DIMENSION: 600 x 600 x 50 mm.

TEMPERATUREINSATZ: Code N -30 / + 80 Grad
Code C -30 / +110 Grad

MAX. BELASTBARKEIT: Max. 5 Kg.

VERPACKUNG: 1 Palette mit 80 Stück
1200 x 800 x 2100mm à 170 kg.



CHARAKTERISIERUNG:

Trockenrahmen aus Polypropylen und Netz für die Lebensmittelindustrie. Komplett mit Netz (Schweizer Lieferant für das Netz, SEFAR) zum Trocknen für Teigwaren oder Weiterverarbeitung für frische Teigwaren, Trocknen von Heilkräutern, mit Automatisierung, als auch mit Trockenrahmen aus Holz kompatibel. Bis max. 30 Rahmen stapelbar.

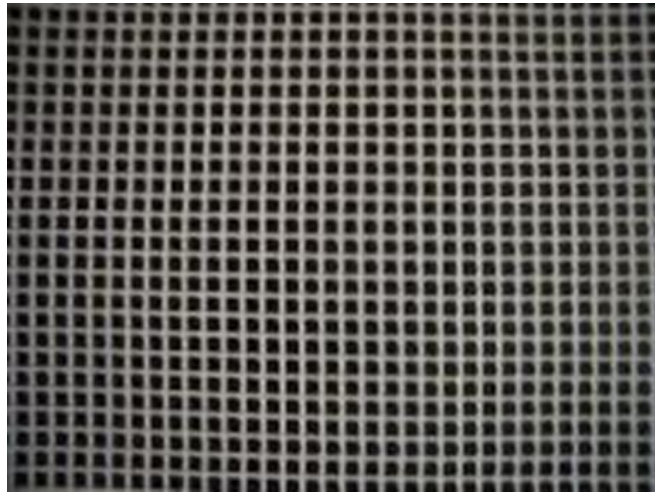
Code: TPP54/TPP70

DIMENSION: 1200 x 600 x 54mm (Standard)
1200 x 600 x 70mm (Zusätzlich)

TEMPERATUREINSATZ: -10 / +70 Grad

MAX. BELASTBARKEIT: Max. 5 Kg.

VERPACKUNG: 1 Palette mit 50 Stück
1200 x 1200 x 1600mm à 240 kg.



CHARAKTERISIERUNG:

Matte aus HDPE Farbe neutral mit viereckigem Lochraster. Geeignet für den Käserei-, Fleisch-, Früchte und Gemüse-sektor.

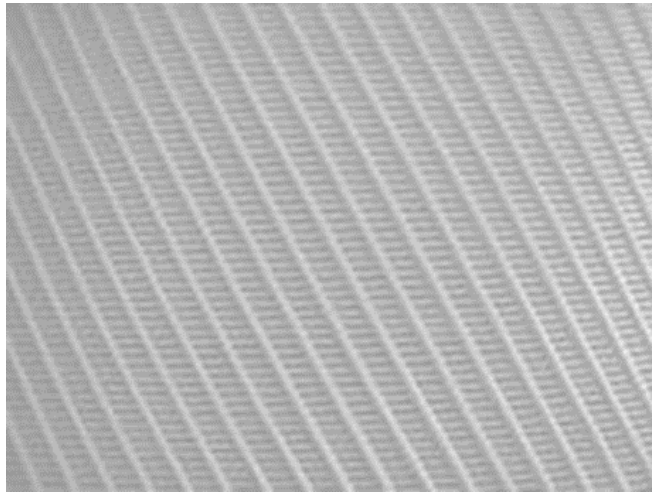
Code: FQ.BI/01-5216

DIMENSION: 1 Rolle von 1 x 20 Meter

TEMPERATUREINSATZ: 0 bis +70 Grad

MAX. BELASTBARKEIT: ohne Angaben

VERPACKUNG: Grösse richtet sich nach individueller Anfrage und muss bei der Bestellung angefragt werden.



CHARAKTERISIERUNG:

Matte aus PE Farbe blau mit quadratischem Lochraster. Geeignet für den Käserei-, Fleisch-, Frucht-, und Gemüsektor.

Code: FL.BL/01-5408

DIMENSION: 1 Rolle von 0,69 x 25 Meter

TEMPERATUREINSATZ: 0 bis +70 Grad

MAX. BELASTBARKEIT: ohne Angaben

VERPACKUNG: Grösse richtet sich nach individueller Anfrage und muss bei der Bestellung angefragt werden.



CHARAKTERISIERUNG:

Matte aus PP Farbe neutral mit rautenförmigem Loch-Raster. Geeignet für den Käserei-, Fleisch-, Frucht-, und Gemüsektor.

Code: FR.BI/05-5230

DIMENSION: 1 Rolle von 1 x 25 Meter

TEMPERATUREINSATZ: 0 bis +70 Grad

MAX. BELASTBARKEIT: ohne Angaben

VERPACKUNG: Grösse richtet sich nach individueller Anfrage und muss bei der Bestellung angefragt werden.



CHARAKTERISIERUNG:

Matte aus PP Farbe neutral mit rautenförmigem Loch-Raster. Geeignet für den Käserei-, Fleisch-, Frucht-, und Gemüsektor.

Code: OS100

DIMENSION: 1 Rolle von 1 x 100 Meter

TEMPERATUREINSATZ: 0 bis +120 Grad

MAX. BELASTBARKEIT: ohne Angaben

VERPACKUNG: Grösse richtet sich nach individueller Anfrage und muss bei der Bestellung angefragt werden.



CHARAKTERISIERUNG:

Matte aus PP Farbe neutral mit rautenförmigem Loch-Raster. Geeignet für den Käserei-, Fleisch-, Frucht-, und Gemüsektor.

Code: OS102

DIMENSION: 1 Rolle von 1 x 50 Meter

TEMPERATUREINSATZ: 0 bis 120 Grad

MAX. BELASTBARKEIT: ohne Angaben

VERPACKUNG: Grösse richtet sich nach individueller Anfrage und muss bei der Bestellung angefragt werden.



CHARAKTERISIERUNG:

IFT Recyclingprodukte: Palette in Kunststoff, Farbe schwarz, zur Handhabung und Stapeln. Passend zu Stabelbare Gitter.

Code: Palette_MAG.80.E

DIMENSION: 1200 x 800 x 160mm, Gewicht: 18.00 Kg.

TEMPERATUREINSATZ: ohne Angaben

MAX. BELASTBARKEIT: ohne Angaben

**VERPACKUNG: 1 Palette mit 15 Stück
1200 x 800 x 2300mm à 270 kg.**

Edelstahlgestell AISI 304



CHARAKTERISIERUNG:

Stapelbares- auswechselbares Gestell in Edelstahl AISI 304 komplett mit Kunststoff POLYPROPYLEN-Gelochten Platten für die Lebensmittelproduktion.

Code: R-TAFO12080

DIMENSION: 1200 x 800 x (H) auf Kundenwunsch,

TEMPERATUREINSATZ: ohne Angaben

MAX. BELASTBARKEIT: ohne Angaben

VERPACKUNG: Grösse; Höhe Anzahl der Stockwerke Plattentypen und Menge richtet sich nach individueller Anfrage und muss bei der Bestellung angefragt werden.

Edelstahlgestell AISI 304

Seite 23



CHARAKTERISIERUNG:

Stapelbares- auswechselbares Gestell in Edelstahl AISI 304 Komplet mit Kunststoff POLYPROPYLEN-PERFORIERTEN Platten für Lebensmittelproduktion.

Code: R-Maxi

DIMENSION: Aussen 995 x 990 x mm H auf Kundenwunsch,
Innen 910 x 970 x mm H auf Kundenwunsch

TEMPERATUREINSATZ: ohne Angaben

MAX. BELASTBARKEIT: ohne Angaben

VERPACKUNG: Grösse; Höhe Anzahl der Stockwerke
Plattentypen und Menge richtet sich nach
individueller Anfrage und muss bei der
Bestellung angefragt werden.

Edelstahlgestell AISI 304

Seite 24



CHARAKTERISIERUNG:

**Stapelbares- auswechselbares Gestell in Edelstahl AISI 304
Komplett mit Kunststoff POLYPROPYLEN-PERFORIERTEN
Platten für Lebensmittelproduktion.**

Code: R-TGR100

**DIMENSION: Aussen 1105 x 1030 x mm H auf Kundenwunsch
Innen 1015 x 1015 x mm H auf Kundenwunsch**

TEMPERATUREINSATZ: ohne Angaben

MAX. BELASTBARKEIT: ohne Angaben

**VERPACKUNG: Grösse; Höhe Anzahl der Stockwerke
Plattentypen und Menge richtet sich nach
individueller Anfrage und muss bei der
Bestellung angefragt werden.**

Edelstahlgestell AISI 304 mit Rädern

Seite 25



CHARAKTERISIERUNG:

Wagen mit Rädern aus Edelstahl AISI 304 komplett mit Kunststoff POLYPROPYLEN-PERFORIERTEN Tablaren für Lebensmittelproduktion.

Code: C-Maxi

DIMENSION: Aussen 995x 985 x 1800 mm mit 8 Tablaren
Innen 910 x 970 x 1800mm
(Individuelle Höhe und Anzahl Tablare der Ebenen auf Kundenwunsch möglich).

TEMPERATUREINSATZ: ohne Angaben

MAX. BELASTBARKEIT: ohne Angaben

VERPACKUNG: Grösse; Höhe Anzahl der Stockwerke
Plattentypen und Menge richtet sich nach individueller Anfrage und muss bei der Bestellung angefragt werden.



CHARAKTERISIERUNG:

Wagen mit Rädern aus Edelstahl AISI 304 zur Behandlung / Bearbeitung von stapelbaren Behältern vollständigem Fach für Flüssigkeiten.

Code: CVSIN

DIMENSION: Aussen 770x 585 x 260 mm

TEMPERATUREINSATZ: ohne Angaben

MAX. BELASTBARKEIT: ohne Angaben

VERPACKUNG: Grösse; Höhe Anzahl der Stockwerke Plattentypen und Menge richtet sich nach individueller Anfrage und muss bei der Bestellung angefragt werden.

Edelstahlgestell AISI 304 mit Rädern

Seite 27



CHARAKTERISIERUNG:

Wagen mit Rädern aus Edelstahl AISI 304 zur Behandlung / Bearbeitung für stapelbare Behälter.

Code: AGRSGACR

DIMENSION: Aussen 715x 475 x 285 mm

TEMPERATUREINSATZ: ohne Angaben

MAX. BELASTBARKEIT: ohne Angaben

VERPACKUNG: Richtet sich nach Menge der Anfrage und muss bei der Bestellung angefragt werden.

Höhenverstellbares Edelstahl Regal AISI 304 Seite 28



CHARAKTERISIERUNG:

Höhen Verstellbares Regal aus Edelstahl AISI 304 zur Behandlung/Bearbeitung für stapelbare Platten mit vollständigen Kunststoff POLYPROPYLEN-PERFORIERTEN REGALEN für Lebensmittelproduktion

Code: SCED

DIMENSION: Länge und Höhe auf Anfrage
Breite: 300 - 400 und 500mm

TEMPERATUREINSATZ: ohne Angaben

MAX. BELASTBARKEIT: ohne Angaben

VERPACKUNG: Richtet sich nach Menge der individueller Anfrage und muss bei der Bestellung angefragt werden.

Fixiertes Regal Edelstahl AISI 304

Seite 29



CHARAKTERISIERUNG:

Fixierte Regale aus Edelstahl AISI 304 mit vollständigen Kunststoff POLYPROPYLEN-PERFORIERTEN Tablaren für die Lebensmittelproduktion.

Code: S-FIS

DIMENSION: Länge und Höhe auf Anfrage
Breite: 330 - 444 und 500mm

TEMPERATUREINSATZ: ohne Angaben

MAX. BELASTBARKEIT: ohne Angaben

VERPACKUNG: Richtet sich nach Menge der individuellen Anfrage und muss bei der Bestellung angefragt werden.



KREFATEC®
SOLUTIONS AG

Wiesentalstrasse 15, 9242 Oberuzwil
Tel. 071 393 24 81, info@krefatec.ch
www.krefatec.ch